

POINTS PARTICULIERS

Pignons.

| | |
|--|------------------------------|
| Serrage de la bague-écrou de palier | 60 à 80 mAN (6 à 8 m.kg) |
| Serrage de l'écrou d'arbre de différentiel | 140 à 160 mAN (14 à 16 m.kg) |
| Jeu latéral du pignon fou de 2ème | 0,05 à 0,35 mm |
| Jeu latéral du train intermédiaire | 0,10 à 0,20 mm |
| Serrage de l'écrou d'arbre primaire | 70 à 90 mAN (7 à 9 m.kg) |
| Jeu mini entre planétaires et satellites | 0,1 mm |
| Jeu entre dents (pignon, couronne) | 0,14 à 0,18 mm |
| Serrage des vis de fixation de couronne | 70 à 80 mAN (7 à 8 m.kg) |
| Serrage de l'écrou du pignon d'attaque | 70 à 90 mAN (7 à 9 m.kg) |

Freins.

Après sertissage, les cames de réglage de frein doivent tourner sous

un couple de 10 à 25 mAN (1 à 2,5 m.kg)

Tolérance de faux rond des tambours 0,1 mm

- ♦ ϕ maxi des tambours après rectification 222 mm (*sur AYB, AYCA, et AYCB*)
202 mm (*sur AYA2, AZKA et AZA2*)

Embrayage.

Position du tambour d'embrayage :

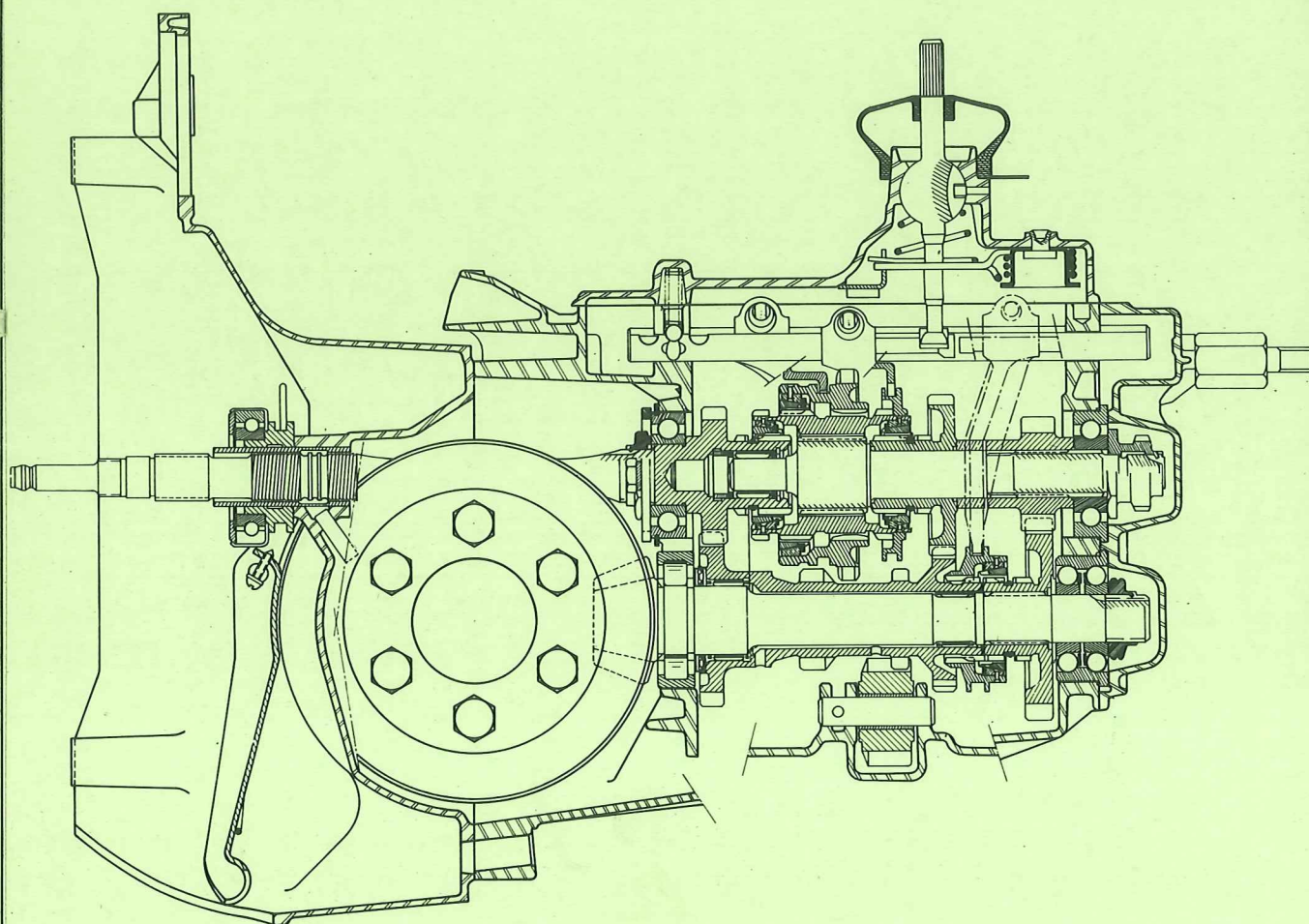
cote « a », distance entre plan d'appui carter boîte et bossage du roulement: 5,12 à 5,42 mm

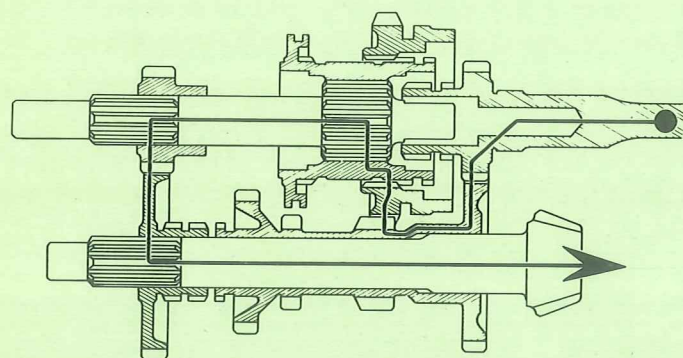
- ♦ Serrage de l'écrou de fixation du tambour d'embrayage 30 à 40 mAN (3 à 4 m.kg)

A-33-2

BOITE DE VITESSES

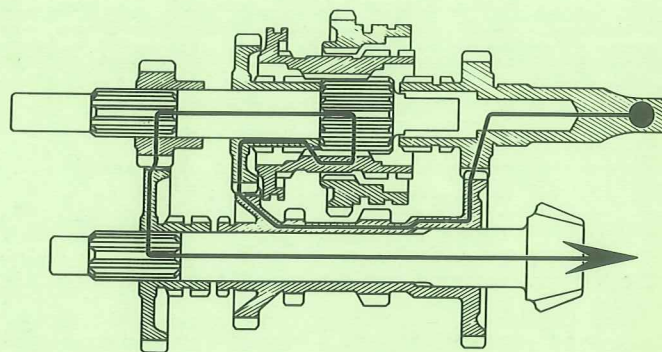
COUPE LONGITUDINALE



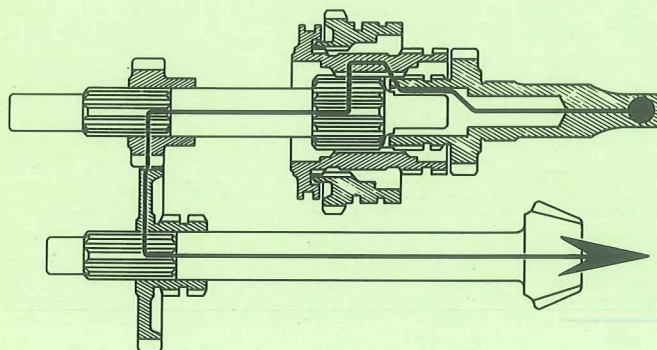


1ère VITESSE

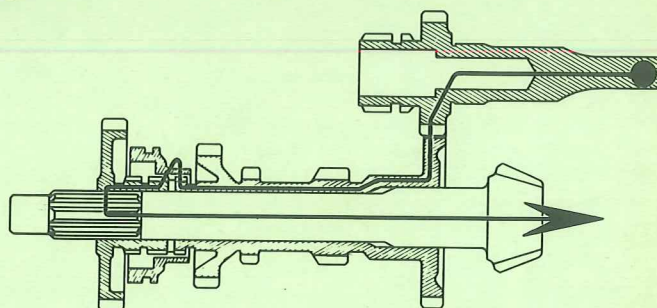
2ème VITESSE



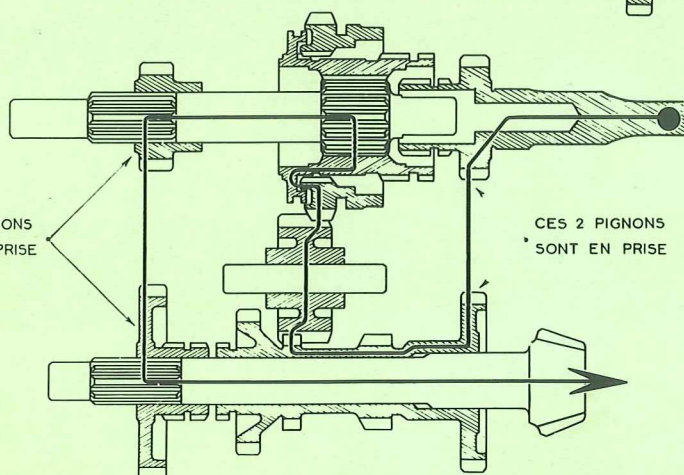
3ème VITESSE



4ème VITESSE



CES 2 PIGNONS
SONT EN PRISE



CES 2 PIGNONS
SONT EN PRISE

MARCHE ARRIÈRE