

Fig. 1

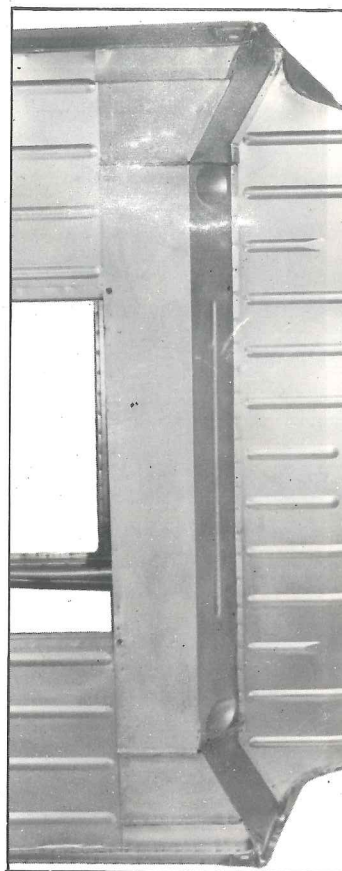


Fig. 2

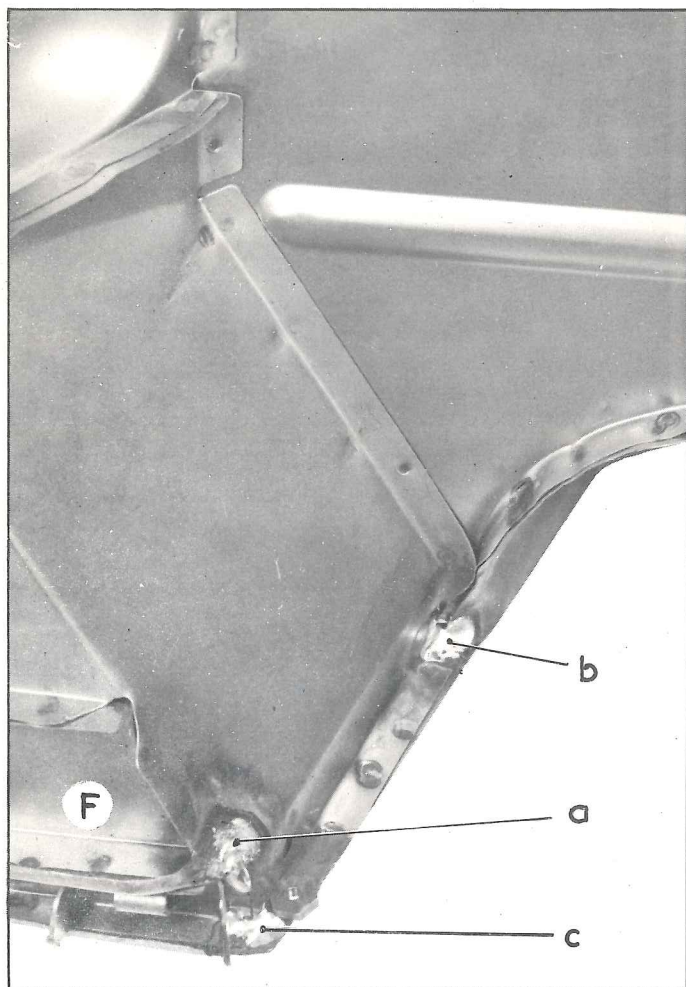


Fig. 3

Dépose.

1. Dessouder la partie inférieure de la planche à talon comme indiqué (fig. 2 et 3).
2. Dessouder la partie supérieure suivant AA' (fig. 5 et 6).
3. Débraser en a - b - c côtés D et G (fig. 3).

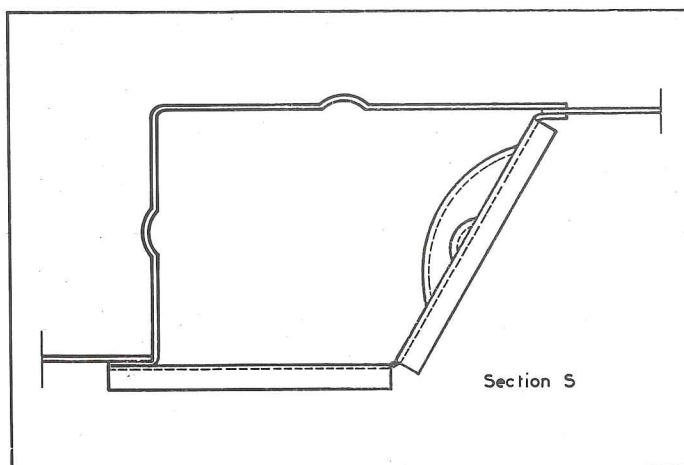


Fig. 4

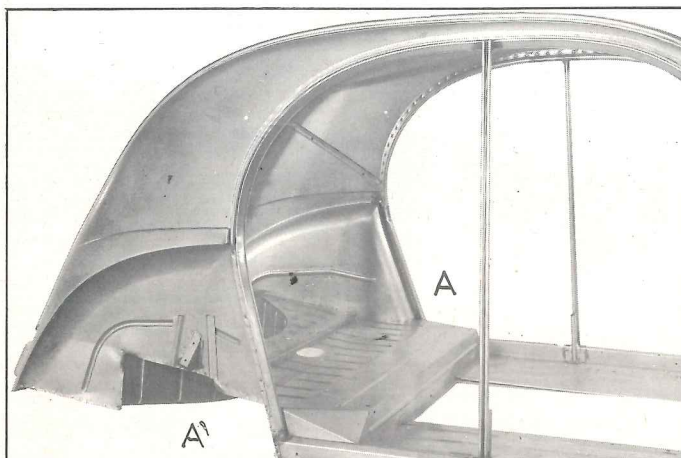


Fig. 5

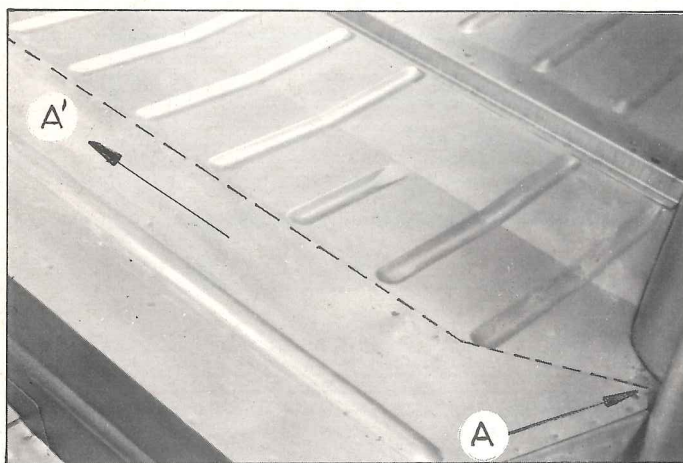


Fig. 6

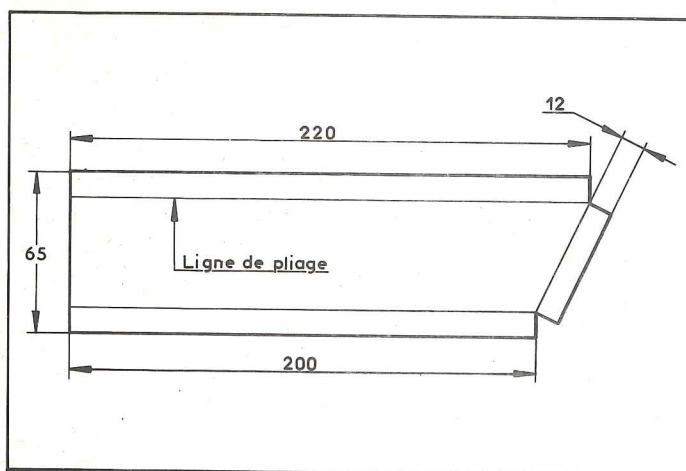


Fig. 7

Pose.

4. Décaper les plans d'assemblage des tôles.
5. Mettre l'élément en place (voir fig. 4).
6. Souder, sous la caisse comme indiqué (fig. 2 et 3).
7. Souder, dans la caisse suivant AA', comme indiqué (fig. 6).

8. Braser en a - b - c (fig. 3) côtés D et G.

9. Boucher à la brasure, les trous ou les déchirures des tôles.

10. Réaliser l'étanchéité.

Déposer un cordon de mastic (voir tableau Mastic) aux jonctions avec les planchers latéraux, les brancards de bas de caisse et les pieds AR.

Sous la caisse, recouvrir d'une couche d'un produit anti-corrosion - insonorisant, l'accostage des tôles.

REMARQUE : La tôle de fermeture F (fig. 3) entre planche à talon et brancard de bas de caisse n'est pas vendue. Si elle est à remplacer il faut la réaliser dans de la tôle de 0,7 mm comme indiqué (fig. 7).

Trois bords tombés dans le même sens sur une hauteur de 12 mm.