

Fig. 1

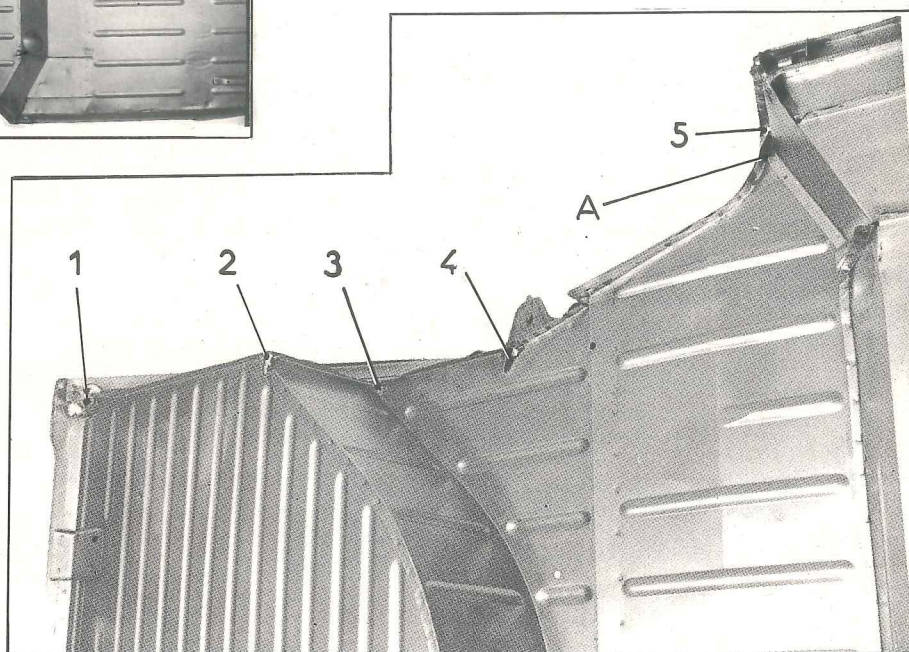


Fig. 2

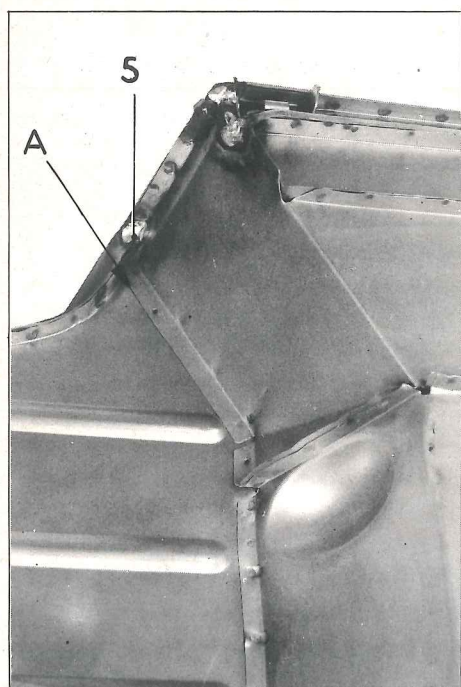


Fig. 3

DEPOSE.

1. Dessouder tout le pourtour de la pièce
(voir fig. 1 - 2 et 3).

ATTENTION : Entre A et B (fig. 1 et 5) la tôle de soubassement est prise entre les tôles de la planche à talon. Percer complètement les points de soudure et relever la tôle supérieure de la planche à talon.

Débraser en 1 - 2 - 3 - 4 et 5 côtés D et G.

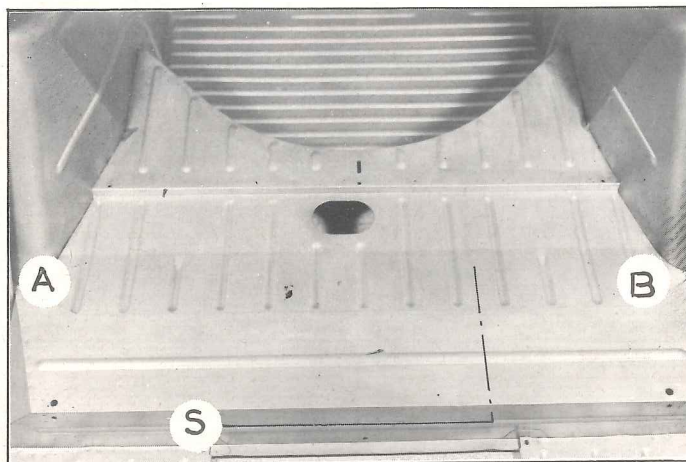


Fig. 4

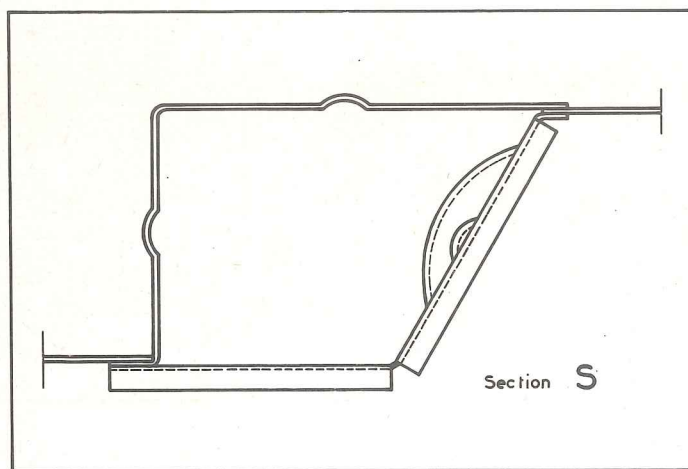


Fig. 5

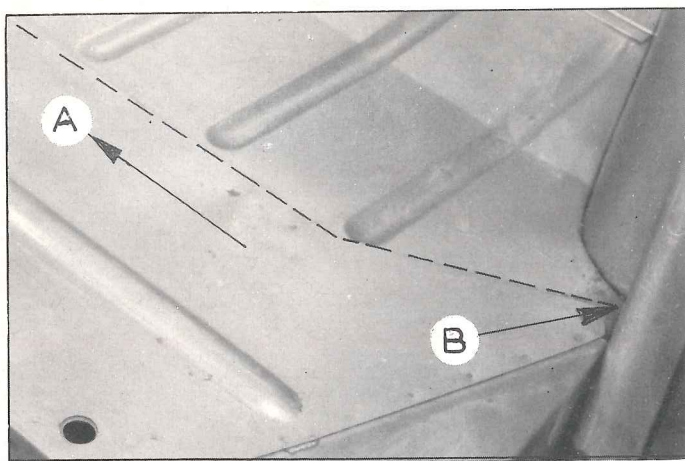


Fig. 6

POSE.

Positionner et fixer le soubassement par des points de soudure.

Souder sur tout le pourtour. La soudure autogène et la brasure seront employées dans les endroits où il n'est pas possible d'utiliser la soudure électrique.

Boucher à la brasure les trous des tôles.

Réaliser l'étanchéité.