

Fig. 1

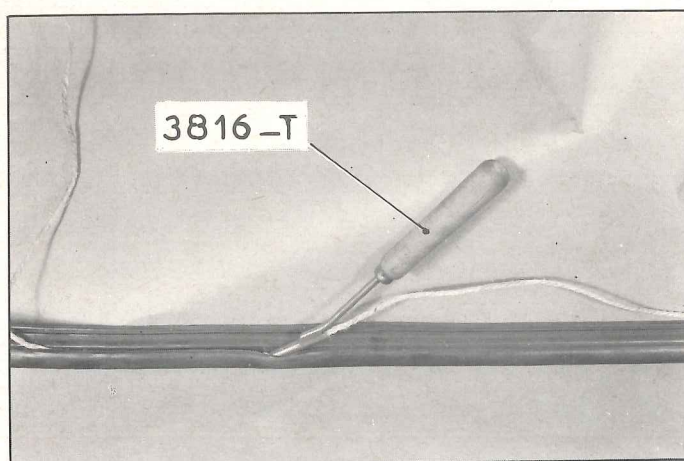


Fig. 2

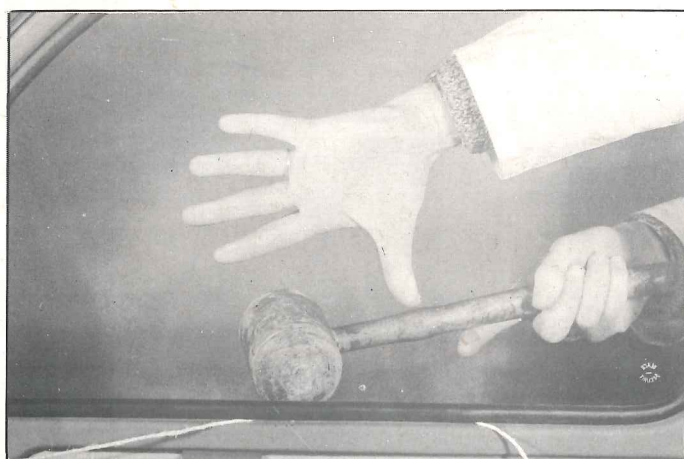


Fig. 3

1. Chausser le pare-brise dans son caoutchouc.

Utiliser l'outil 3805-T (fig. 1)

2. Coller sur les montants latéraux de pare-brise une bande de vinyle adhésive pour obturer les trous oblongs de ces montants.

3. Monter un septain ( $\phi = 3 \text{ mm}$  environ) dans le caoutchouc.

Afin de faciliter la mise en place, utiliser l'outil 3816-T (fig. 2).

Croiser les extrémités du septain au centre de la partie inférieure du pare-brise.

4. Suiffer le caoutchouc de scellement.

5. Présenter le pare-brise dans la baie.

6. Engager le caoutchouc à la partie inférieure ; le septain sortant à l'intérieur de la caisse.

Tirer sur le septain (fig. 3) pendant qu'un aide frappe extérieurement avec un maillet en peau de porc, pour mettre le caoutchouc en place à mesure de l'avancement du travail.