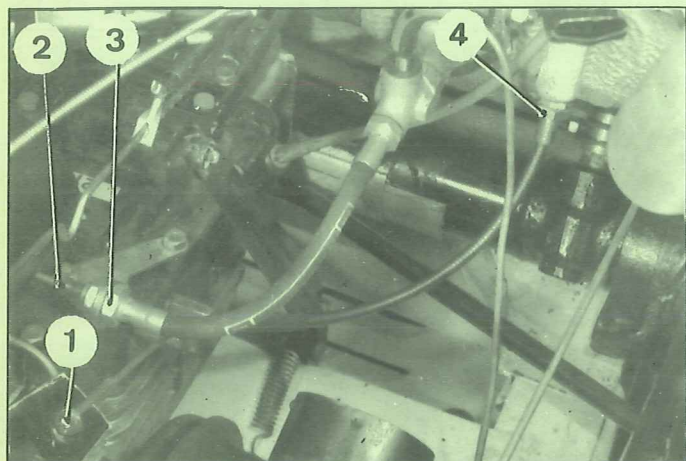


REPLACEMENT D'UN ENSEMBLE MOTEUR - BOITE.

DEPOSE.

1. Maintenir le capot levé à l'aide d'une cordelette, attention à ne pas mettre le capot en appui sur les balais d'essuie-glace.
Dégager la béquille de capot, de son support.
Déposer la roue de secours.
 2. Déposer les câbles négatif et positif; dégager le fil d'alimentation, de la borne du démarreur (capuchon) et le fil de masse du régulateur, sur la boîte de vitesses. Déposer la batterie.
 3. Déconnecter :
 - les fils (1) de bougies, de la bobine
 - les fils (3) d'alimentation, de la bobine,
 - les fiches des fils d'alimentation des phares (côté droit)
 - le fil de l'avertisseur
 4. Déposer le silencieux d'admission et le filtre à air (Voir Op. AY.171-1).
 5. Déposer les colliers caoutchouc (2) de maintien du faisceau et du câble de commande de phare droit sur la barre du support de roue de secours, et déposer l'ensemble support de roue (4) et bobine.
 6. Déposer le ventilateur (voir Op. AY. 241-1), la calandre et la grille de calandre.
 7. Déconnecter les fils
 - (6) de la dynamo
 - (8) de l'allumeur.
- Dégager le faisceau de la patte ainsi que du collier (7) et du collecteur d'air
8. Désaccoupler :
 - le levier (5) de commande des fourchettes, de la biellette d'attelage.
 - la tuyauterie d'arrivée d'essence à la pompe, et l'obturer. Dégager le tuyau de la patte sur collecteur.
- Désaccoupler la commande (10), du papillon du carburateur et dégager la rotule côté pédale.
Désaccoupler la commande (9) de starter,
- la commande (11) de démarreur,
 - les commandes (12) de chauffage,
 - les manches (13) de chauffage,
 - le tuyau d'échappement, de l'embout de sortie du pot de détente.
 - les plateaux d'entraînement des transmissions des arbres de différentiel, maintenir les tampons à l'aide d'une vis.
- Désaccoupler le câble de compteur.
9. Déposer le conduit de chauffage sur tablier.



10. Déposer le câble d'embrayage.

Faire appuyer par un aide sur la fourchette d'embrayage ou desserrer les écrous (4) et dégager l'embout du câble, de la chape de pédale.

Dégager le câble, de la fourchette, de la caisse et de la patte sur boîte de vitesses.

11. Désaccoupler les tubes d'alimentation de freins avant.

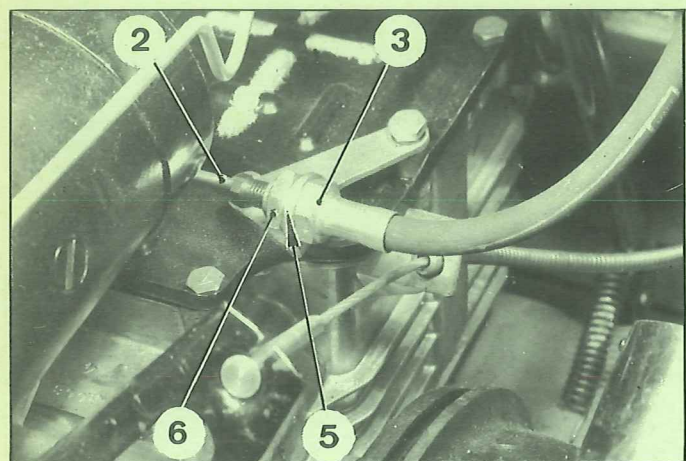
Désaccoupler le tube (2) de liaison de l'embout du flexible (3). Dévisser complètement l'écrou (6) de fixation du flexible et dégager le flexible, l'écrou (6) et la rondelle plate (5).

12. Déposer les écrous de réglage des câbles de frein à main.

13. Déposer l'ensemble moteur-boîte de vitesses.

Déposer les deux vis de fixation du moteur sur la traverse avant.

Défreiner et desserrer les vis (7) de fixation arrière de la boîte de vitesses.



Utiliser la chaîne 1619-T pour lever l'ensemble.

Lever légèrement et dégager les câbles de frein de leur conduit dans la traverse du châssis.

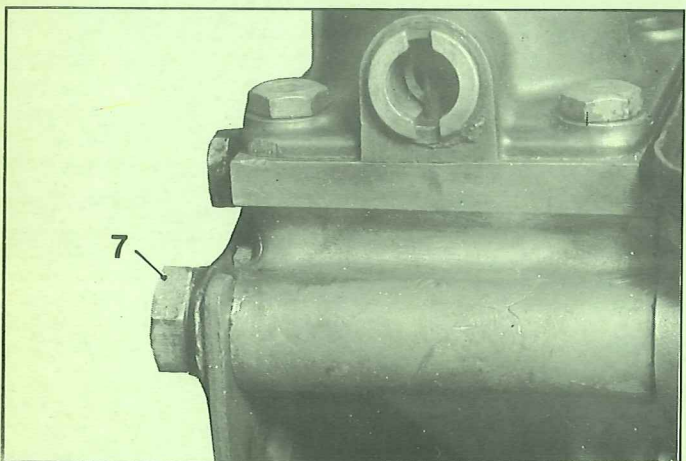
Dégager les tubes nylon des pattes sur la tôle de protection moteur.

NOTA : A défaut de chaîne ou d'appareil de levage, l'ensemble peut être déposé à la main par deux ouvriers à condition de déposer les ailes et les joues d'aile.

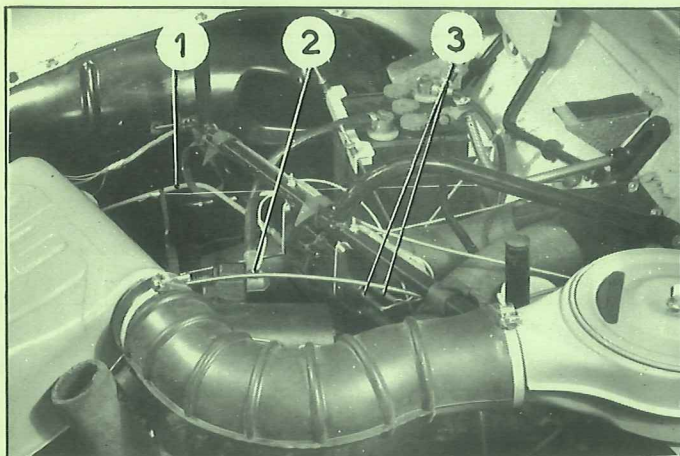
Poser l'ensemble à terre (placer une cale de 15 cm sous la boîte de vitesses pour ne pas déformer le pot de détente).

Dégager la chaîne.

REMARQUE : Ne pas déplacer l'ensemble moteur-boîte de vitesses en le faisant glisser sur le sol afin de ne pas détériorer le carter moteur.



3668

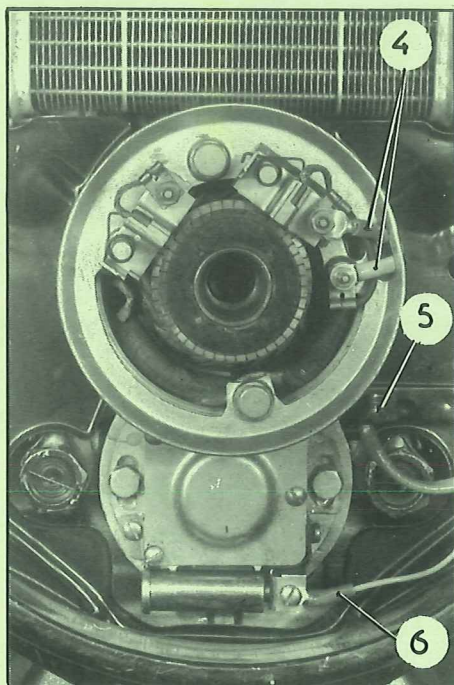


27. Connecter les fils :

- le fil et le câble (2) de batterie au contacteur de démarreur (capuchon),
- le fil d'avertisseur,
- les fiches des fils d'alimentation des phares,
- les fiches (3) d'alimentation de la bobine,
- les fils (1) de bougie à la bobine,
- les fils (4) de la dynamo,
- le fil (6) de l'allumeur, le maintenir en rabattant la patte tôle (5) du collecteur d'air.

Poser les colliers caoutchouc de maintien du faisceau et du câble de commande de phare droit.

3358



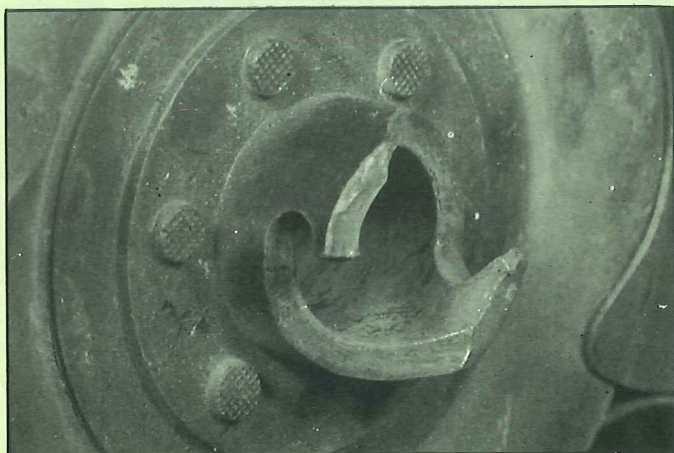
28. Accoupler le tube d'arrivée d'essence, à la pompe.

29. Monter le câble de masse de la batterie à la vis AV. D. de fixation du support de levier de commande des fourchettes et le fil de masse du régulateur. Poser la batterie. Connecter les câbles positif et négatif aux bornes de la batterie.

30. Contrôler le point d'allumage.

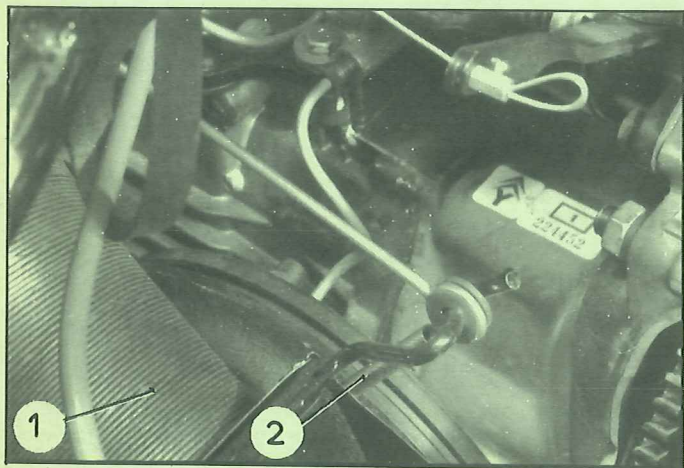
(Voir Op. AY. 211-0).

52



31. Monter le ventilateur, (Voir Op. AY. 241-1).

- la calandre,
- la grille de calandre.



32. Vérifier les niveaux d'huile :

- Faire le niveau d'huile du moteur (huile SAE 20 ou 10 W/30) contenance 2 l. (2,2 l. après démontage).
- Faire le niveau d'huile de la boîte (huile extrême pression SAE 80 EP contenance : 1 l. environ).

NOTA : Un niveau trop élevé ou une huile trop épaisse peuvent amener des perturbations dans le fonctionnement de la boîte.

33. Régler le frein à main (Voir Op. A. 454-0).

34. Purger les canalisations de frein (Voir Op. A. 453-0).

35. Poser les silencieux d'admission et le filtre à air (Voir Op. AY. 171-1).

36. Mettre le moteur en marche. Laisser chauffer, s'assurer que les vitesses passent normalement.

37. Régler les culbuteurs à chaud :
0,20 mm à l'admission et à l'échappement.
(Voir Op. AY. 112-0).38. Régler la pression d'huile (Voir Op. AY. 220-0).
la pression doit être comprise entre 2,5 et 3,1 bars à 4000 tr/mn (l'huile étant à 80°C environ)

39. Régler le ralenti (Voir Op. AY. 142-0)

40. Accoupler les deux manches (1) de chauffage.

Accoupler les tiges de commande aux volets de prise d'air : accrocher le ressort (2) de maintien à l'oeil de la tige.

♦ NOTA : Les §§ 30 et 32 ne sont à faire que si le moteur a été démonté ou remplacé.

41. Monter la béquille de capot.

Poser la roue de secours.

42. Vérifier la fermeture du capot et le fonctionnement de la serrure de capot.