

## POINTS PARTICULIERS

Rectification des tambours :

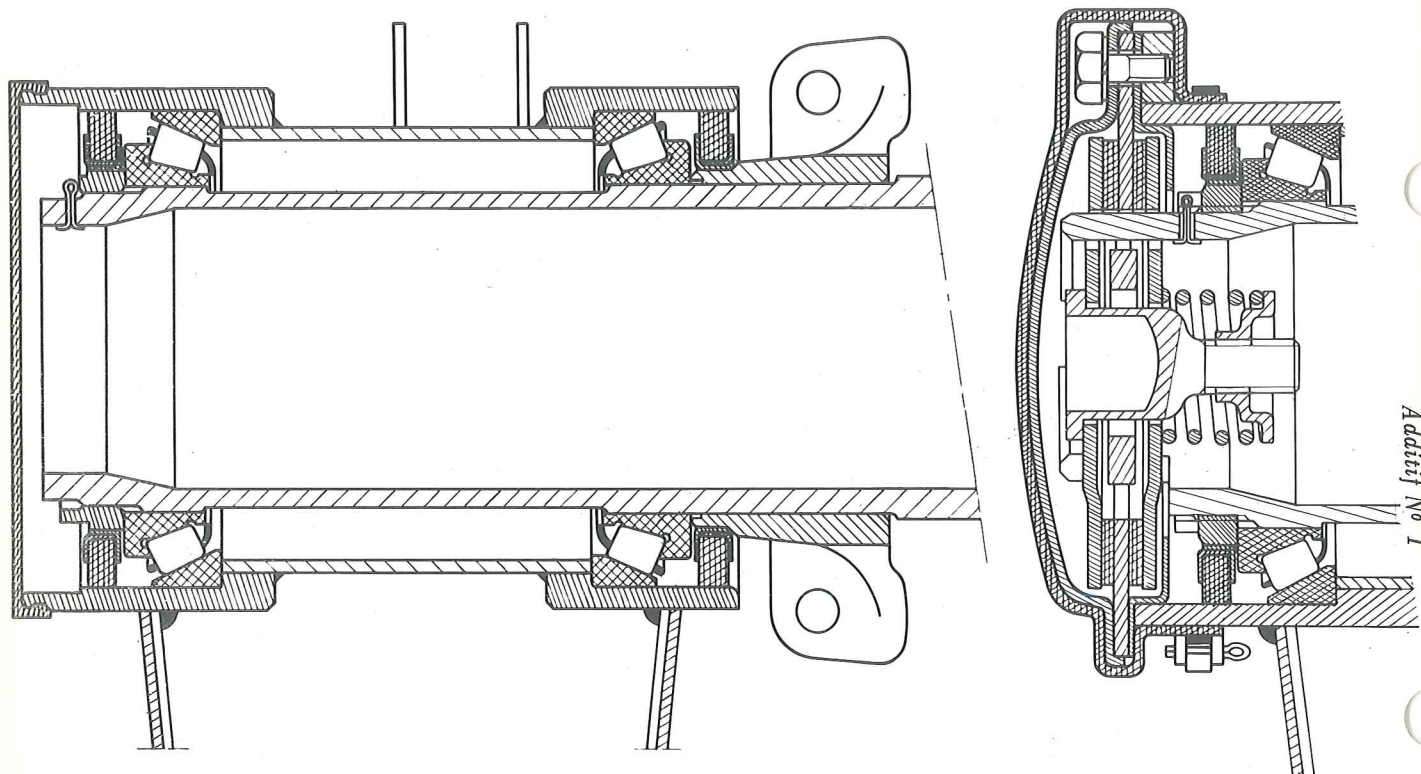
- $\phi$  d'origine = 180 mm.
- $\phi$  maxi après rectification = 182 mm.
- Tolérance de faux-rond = 0,1 mm.

Moyeu-tambour :

- Retrait de la garniture d'étanchéité par rapport à la collerette d'appui du roulement  $1 \begin{smallmatrix} +0,5 \\ 0 \end{smallmatrix}$  mm.
- Serrage de l'écrou de blocage de roulement de moyeu : 30 m.kg (294 mAN).
- Serrage de la bague écrou : 15 à 20 m.kg (147 à 196 mAN).

Accouplement des tubes de frein :

- Retrait des garnitures de raccord par rapport à l'extrémité du tube : 2 mm.
- Serrage de l'écrou raccord : 0,6 à 0,8 m.kg (5,9 à 7,8 mAN).



- Serrage des écrous de fixation de batteur : 6 m.kg (59 mAN).
- Serrage des vis de fixation de la traverse : 4 à 5 m.kg (40 à 50 mAN).
- Serrage de l'écrou à encoches de fixation de bras : 5,5 m.kg mini (54 mAN).
- Serrage des écrous de roues : 4 à 6 m.kg (39 à 59 mAN).
- Serrage des écrous de fixation d'amortisseur : 2,4 m.kg (23,6 mAN).