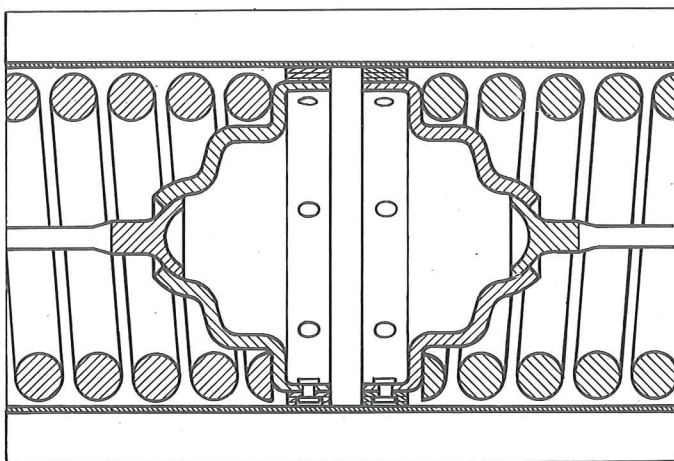
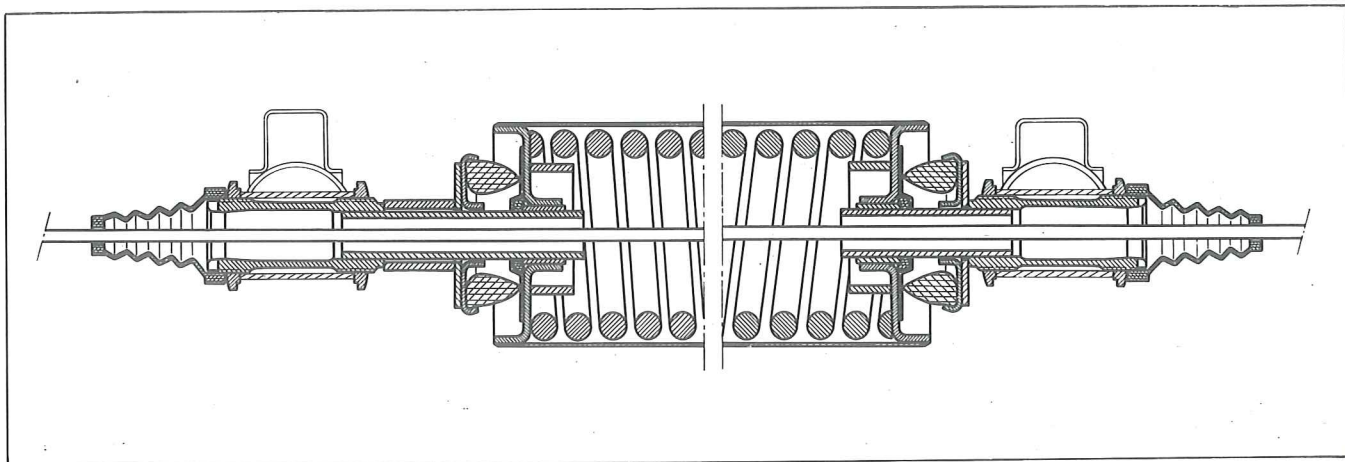


REMISE EN ETAT D'UN POT DE SUSPENSION.

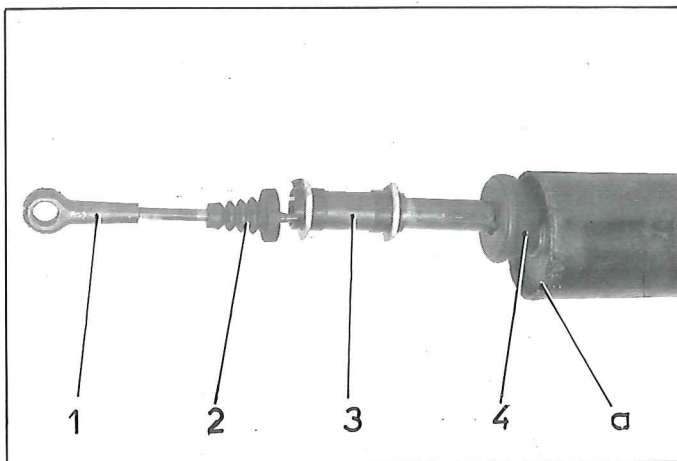


DEMONTAGE.

1. Dévisser les embouts (1) de tirants porte-couteau.

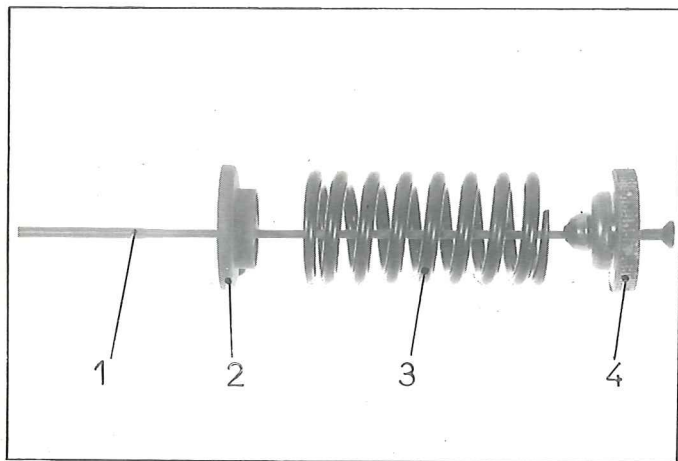
Dégager :

- les pare-poussières (2),
- les embouts (3) de réglage,
- l'entretoise de butée (véhicules sortis
jusque Mars 1963).
- les deux butées élastiques (4).



2. A l'aide d'une pointe à tracer, repérer la position angulaire de l'embout AV de carter par rapport à celui-ci.

Faire sauter, à la meule de préférence, le cordon de soudure en «a» fixant l'embout du carter de pot, (à défaut de meule, serrer modérément le pot dans l'étau, afin de limer le cordon de soudure).



3. Dégager l'ensemble :

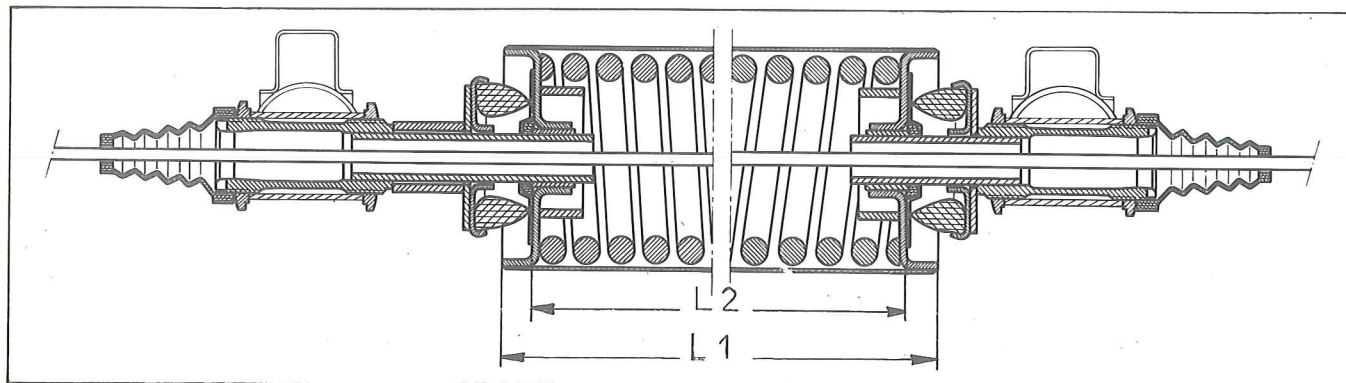
- tirant AV (1),
- embout (2) du carter,
- ressort (3) de suspension AV,
- coupelle (4) de compression,

4. Dégager l'ensemble :

- tirant AR,
- coupelle de compression,
- ressort de suspension AR, du pot de suspension par l'avant.

5. Nettoyer les pièces.

MONTAGE.



POTS DE SUSPENSION

Dates d'application	Système anti-galop		Carters de pot		Embouts de réglage		Ressorts		Tirants longueur totale	
jusque Mars 1963 AZ - AZU	AV	AR	L 1	L 2	AV	AR	AV	AR	AV	AR
	1 butée 1 entretoise	1 butée	445 mm	418 mm	191 mm	173 mm	ϕ du fil	ϕ du fil	625 mm	647 mm
							14,4 mm	15,2 mm		
de Mars 1963 à Septembre 1965 AZ - AZU	1 butée	1 butée	463 mm	445 mm	173 mm	173 mm	14,8 mm	15,2 mm	608 mm	647 mm
depuis Septembre 1965 AZ - AZU	1 butée	1 butée	463 mm	445 mm	173 mm	181,75 mm	14,8 mm	15,2 mm	608 mm	647 mm
			ϕ du pot = 110 mm				Pas à Gauche	Pas à Droite		

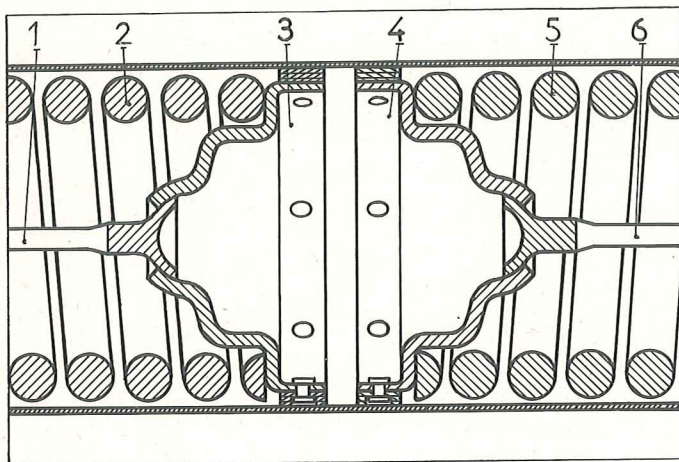
NOTA : 1° Les ressorts s'identifient par le diamètre du fil et le sens d'enroulement.

2° La partie avant du carter du pot de suspension est repérée par les lettres AV frappées sur l'enveloppe extérieure.

3° Les pots de suspension montés depuis Mars 1963 (L1 = 463 mm sans entretoise) remplacent les pots montés jusqu'à cette date (L1 = 445 mm avec entretoise à l'avant). De même les pots montés depuis Septembre 1965 (montage des amortisseurs hydrauliques) peuvent remplacer les modèles antérieurs à condition de monter un embout de réglage AR de 173 mm de longueur.

6. Contrôler les ressorts.

Les charges d'essai étant très élevées, et le contrôle des ressorts demandant un outillage très compliqué, s'assurer simplement du diamètre du fil et du sens d'enroulement afin de monter les ressorts à leur place respective (voir tableau).



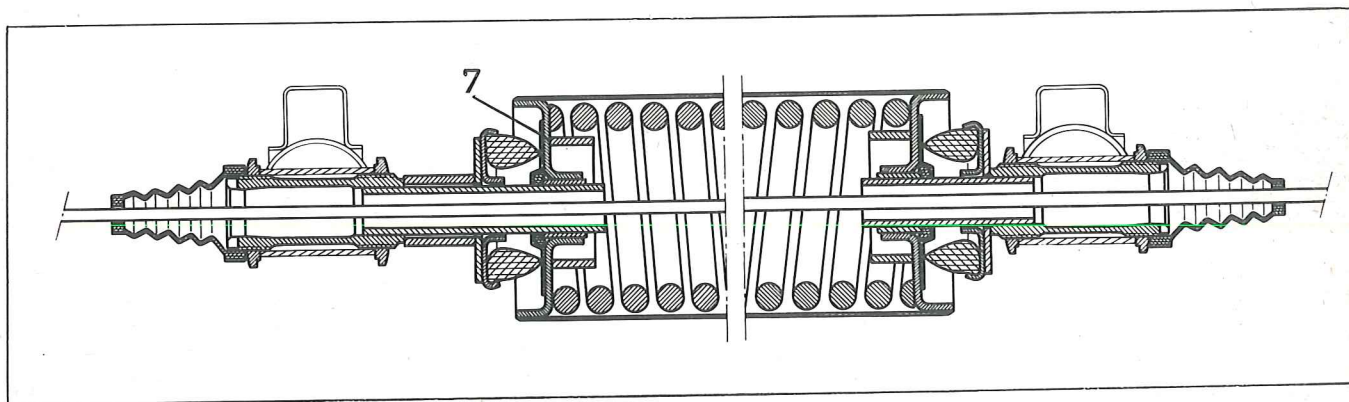
7. Graisser les parois intérieures du carter de pot ainsi que les rotules de tirants (1) et (6) (graisse adhésive 250 gr. environ).

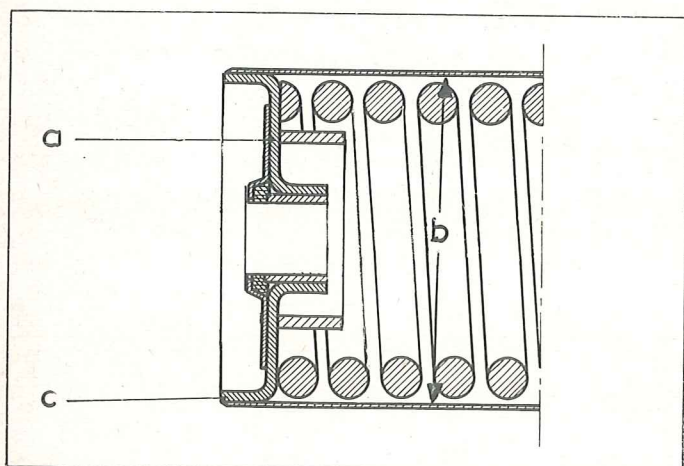
Imprégner d'huile de ricin, les garnitures des coupelles (3) et (4) de compression : immerger la coupelle assemblée dans un bain à la température de 15 à 30° C, pendant 15 mn, et laisser égoutter.

8. Mettre en place le ressort (5) de suspension AR dans le pot. Placer la coupelle (4) de compression, et engager le tirant AR (6), (voir tableau pour identification du ressort et du tirant).

9. Placer sur le tirant AV (1) la coupelle (3) de compression, le ressort (2) de suspension AV et l'embout (7) de carter (voir tableau).

Engager l'ensemble dans le pot de suspension.

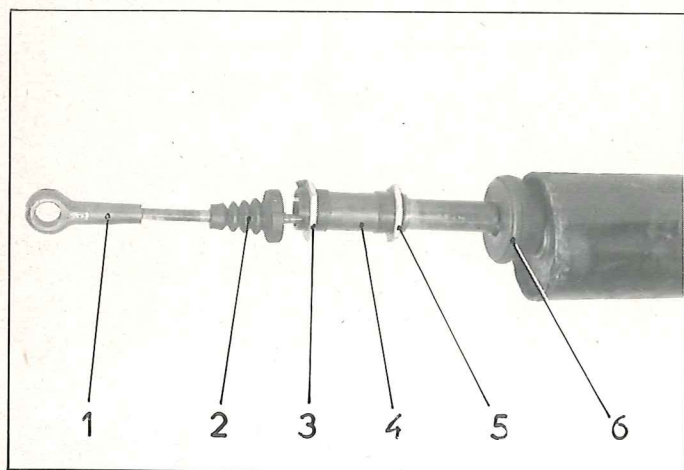




10. Positionner l'embout de carter suivant le repère fait au démontage. Mettre l'embout en place et faire affleurer son extrémité avec celle du tube carter.

Si l'embout est remplacé, le mettre en place à une distance L_2 de l'autre embout (voir tableau page 2, même Op.).

S'assurer de la perpendicularité de l'embout et du tube carter à l'aide d'une équerre.



11. Réaliser en «c» un cordon de soudure continu à l'arc (à défaut au chalumeau) pour fixer l'embout sur le pot.

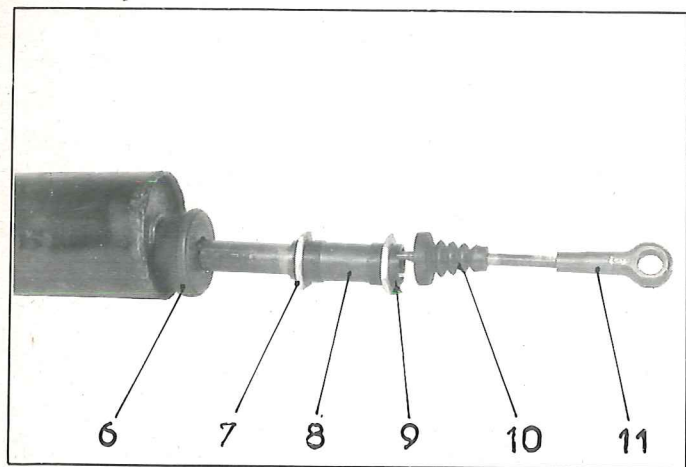
12. Placer les butées élastiques (6) à l'avant et à l'arrière.

(sur les véhicules sortis jusqu' Mars 1963, placer l'entretoise de butée).

13. Placer sur le tirant AV :

- l'écrou (5),
- l'embout (4) de réglage (voir tableau page 2 même Op.) muni de l'écrou (3).
- le pare-poussière (2).

Visser provisoirement l'embout (1) de tirant porte-couteau.



14. Placer sur le tirant AR :

- l'écrou (7),
- l'embout (8) de réglage (voir tableau) muni de l'écrou (9),
- le pare-poussières (10).

Visser provisoirement l'embout (11) de tirant porte-couteau.

15. Peindre l'organe.