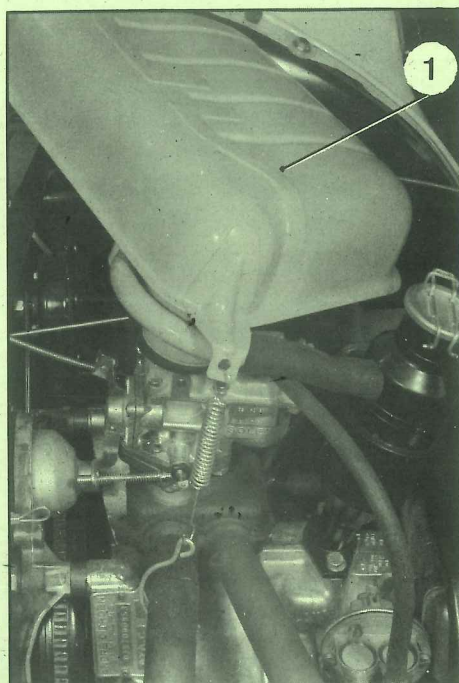
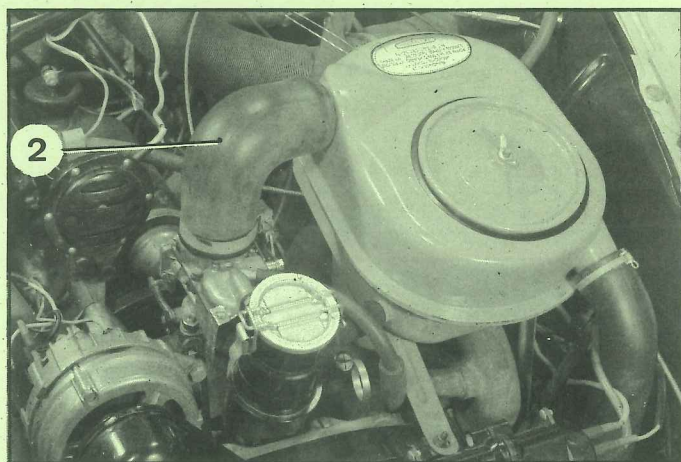


♦ REMPLACEMENT D'UN CARBURATEUR

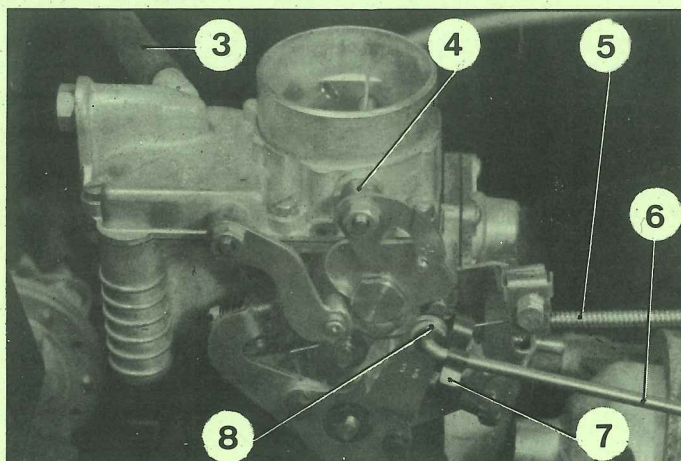
3667



♦ 4481



3718



DEPOSE.

1. Déposer le silencieux d'admission (1), sur les véhicules AYA et AYA 3 seulement. (voir l'opération correspondante). Déposer le tube (2) de liaison au carburateur sur les autres types de véhicules.
2. Désaccoupler :
 - la durite (3) d'essence, du carburateur. Pour décoller la durite, la pousser vers le carburateur comme pour la mettre en place, puis la dégager ; ceci évite d'arracher le tube laiton et de détériorer le dessus de cuve.
 - la tirette (5) de starter,
 - la tige (6) de commande du levier de papillon : faire basculer l'agrafe (7) et dégager la tige ; attention à ne pas égarer la rondelle feutre. (8).
3. Déposer le carburateur, dégager l'entretoise.

4. Obturer l'orifice de la tubulure d'admission à l'aide d'un chiffon afin d'éviter l'introduction de corps étrangers.

POSE.

5. Enlever le chiffon placé à la dépose.
Enduire de pâte Lowac les deux faces de l'entretoise et la poser ; s'assurer que la bride du carburateur est propre, serrer les écrous de fixation de 15 à 16 mAN (1,5 à 1,6 m.kg) (rondelle grower).
6. Accoupler :
 - la tige (6) de commande, au levier de papillon ; intercaler la rondelle feutre (8) entre le flanc de l'agrafe et le palier nylon du levier. Verrouiller l'agrafe (7) sur la tige,
 - la tirette (5) de starter et la régler. S'assurer que le starter ouvre et ferme complètement et que le ressort de rappel (4) ramène le levier à la position intermédiaire,
 - la durite (3), à la cuve du carburateur. Utiliser exclusivement la durite de $\phi = 12 \times 5$ vendue par le Service des Pièces Détachées. Il est inutile de mettre un collier.
7. Poser :
 - le silencieux d'admission (1) pour les véhicules AYA et AYA 3, seulement (voir l'opération correspondante).
 - le tube (2) de liaison au carburateur, sur les autres types de véhicules. Serrer les colliers.